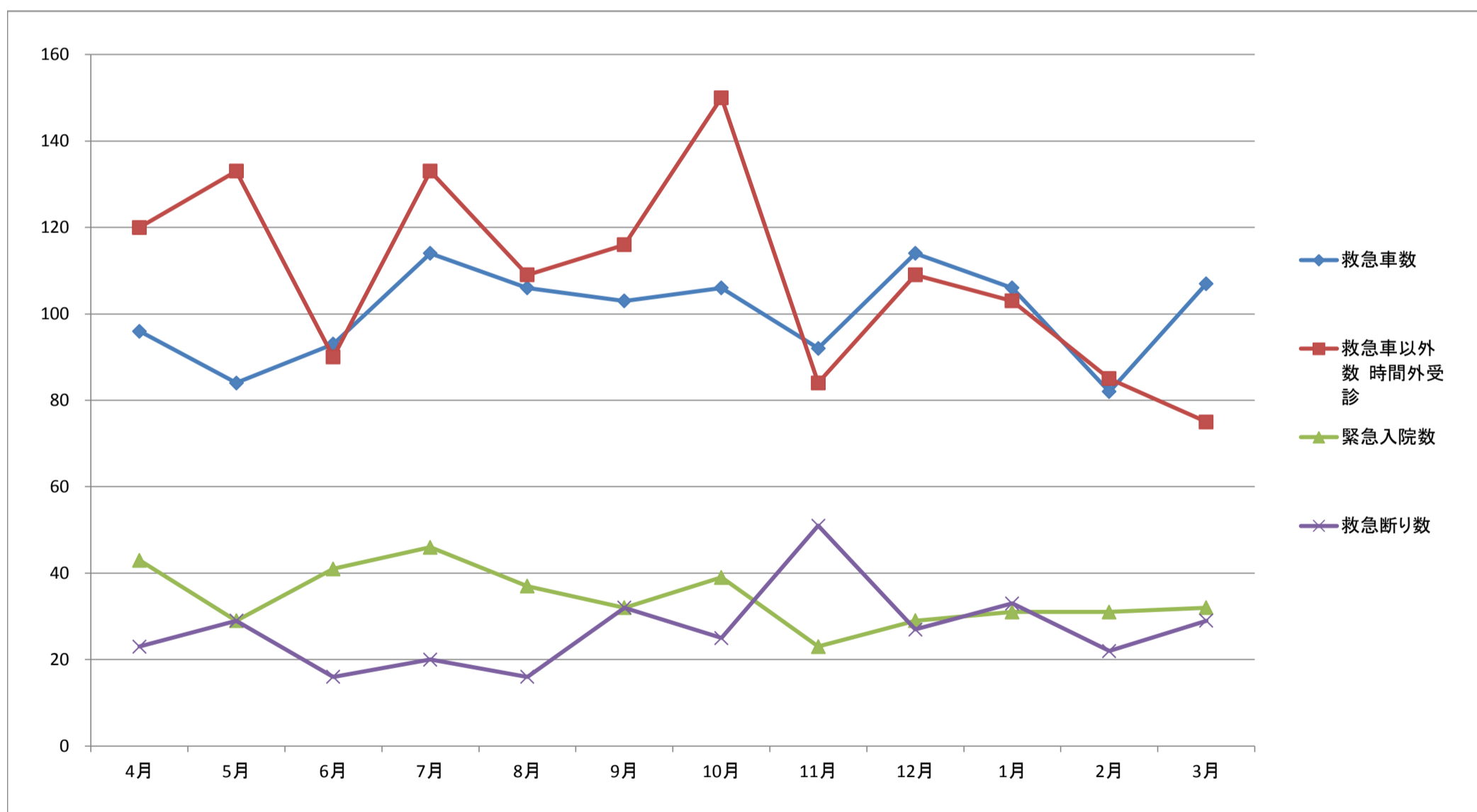


救急実績表

平成28年度

	4月	5月	6月	7月	8月	9月	10月	11月	12月	1月	2月	3月	合計
救急車数	96	84	93	114	106	103	106	92	114	106	82	107	1,203
社会医療法人認定 における救急件数	67	62	74	94	72	77	77	61	90	79	64	74	891
救急車以外数 時間外受診	120	133	90	133	109	116	150	84	109	103	85	75	1,307
緊急入院数	43	29	41	46	37	32	39	23	29	31	31	32	413
時間外手術数	10	7	6	3	5	3	3	3	5	6	2	3	56
緊急入院割合	20%	13%	22%	19%	17%	15%	15%	13%	13%	15%	19%	18%	16%
救急受入割合	81%	74%	85%	85%	87%	76%	81%	64%	81%	76%	79%	79%	79%
くも膜下出血	6	0	3	1	7	0	1	1	5	2	0	0	26
頭蓋内出血	12	10	8	6	11	8	1	6	5	10	8	6	91
脳梗塞	15	14	22	25	18	10	2	10	16	32	36	34	234
救急断り数	23	29	16	20	16	32	25	51	27	33	22	29	323



※専門外の救急や緊急手術・処置中である場合は、救急を断らせていただく場合があります。

※お気づきの点等ありましたらお気軽にお声かけください。

事務次長: 奥谷