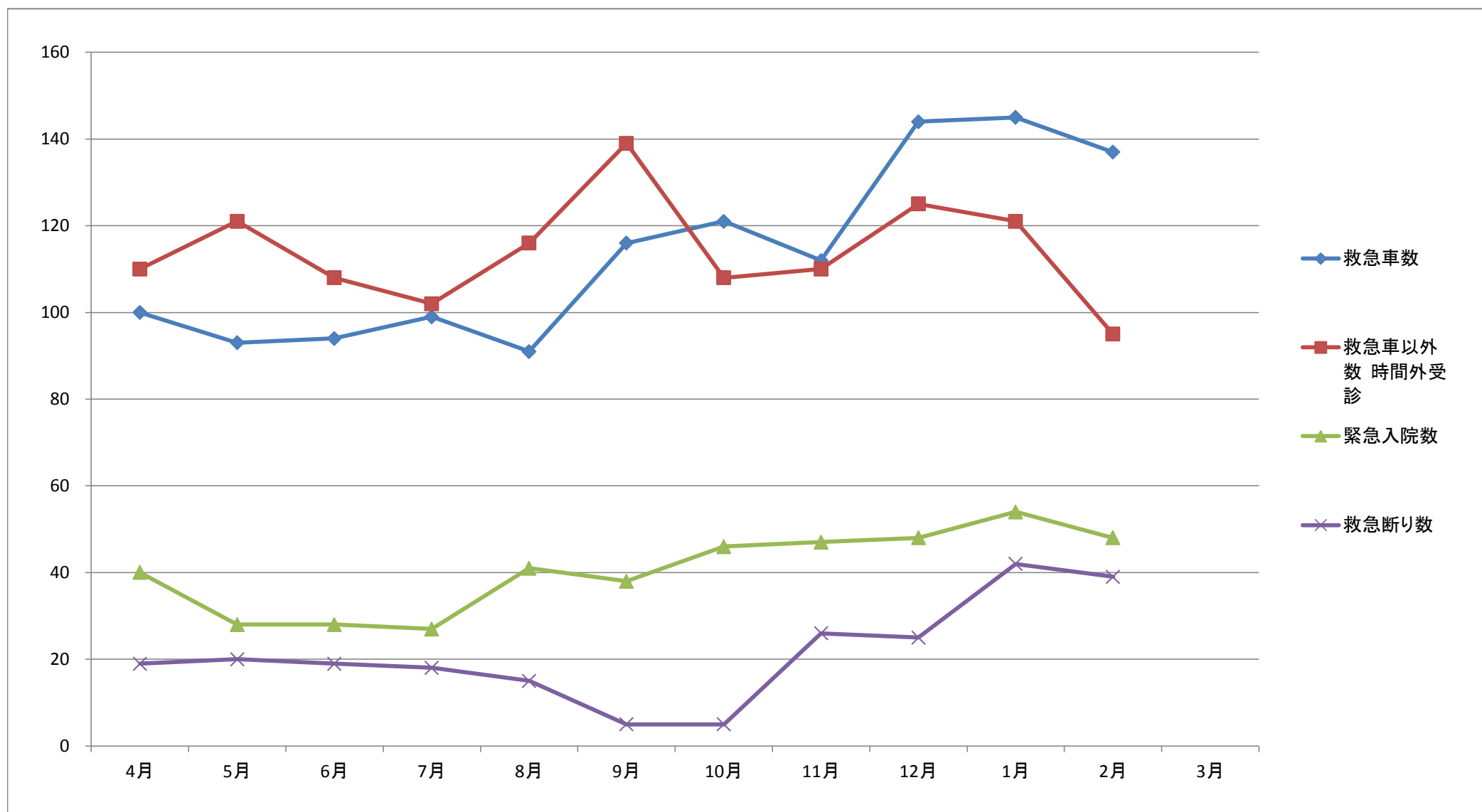


救急実績表

平成29年度

	4月	5月	6月	7月	8月	9月	10月	11月	12月	1月	2月	3月	合計
救急車数	100	93	94	99	91	116	121	112	144	145	137		1,252
社会医療法人認定 における救急件数	78	68	65	76	64	91	84	84	118	112	105		945
救急車以外数 時間外受診	110	121	108	102	116	139	108	110	125	121	95		1,255
緊急入院数	40	28	28	27	41	38	46	47	48	54	48		445
時間外手術数	5	3	1	7	4	4	3	3	3	4	6		43
緊急入院割合	19%	13%	14%	13%	20%	15%	20%	21%	18%	20%	21%		18%
救急受入割合	84%	82%	83%	85%	86%	96%	96%	81%	85%	78%	78%		84%
くも膜下出血	4	1	0	0	1	1	1	0	1	2	4		15
頭蓋内出血	0	10	4	4	4	8	7	13	20	21	5		96
脳梗塞	11	22	38	15	29	23	24	39	45	62	46		354
救急断り数	19	20	19	18	15	5	5	26	25	42	39		233



※専門外の救急や緊急手術・処置中である場合は、救急を断らせていただく場合があります。

※お気づきの点等ありましたらお気軽にお声かけください。

事務次長: 奥谷