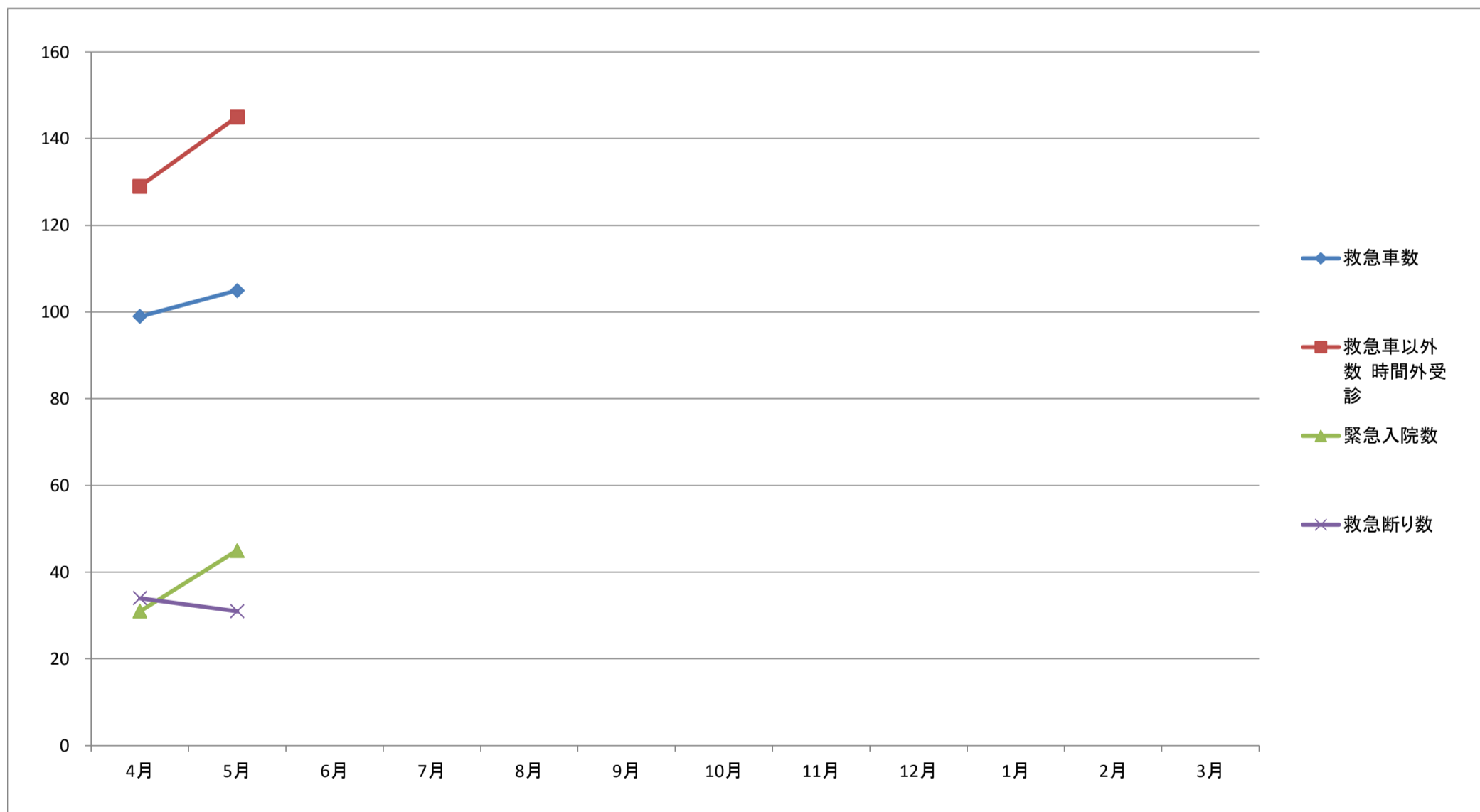


救急実績表

平成30年度

	4月	5月	6月	7月	8月	9月	10月	11月	12月	1月	2月	3月	合計
救急車数	99	105											204
社会医療法人認定 における救急件数	70	80											150
救急車以外数 時間外受診	129	145											274
緊急入院数	31	45											76
時間外手術数	5	3											8
緊急入院割合	14%	18%											16%
救急受入割合	74%	77%											76%
くも膜下出血	2	1											3
頭蓋内出血	1	2											3
脳梗塞	34	39											73
救急断り数	34	31											65
脳卒中ホットライン	4	6											10



※専門外の救急や緊急手術・処置中である場合は、救急を断らせていただく場合があります。

※お気づきの点等ありましたらお気軽にお声かけください。

事務次長: 奥谷