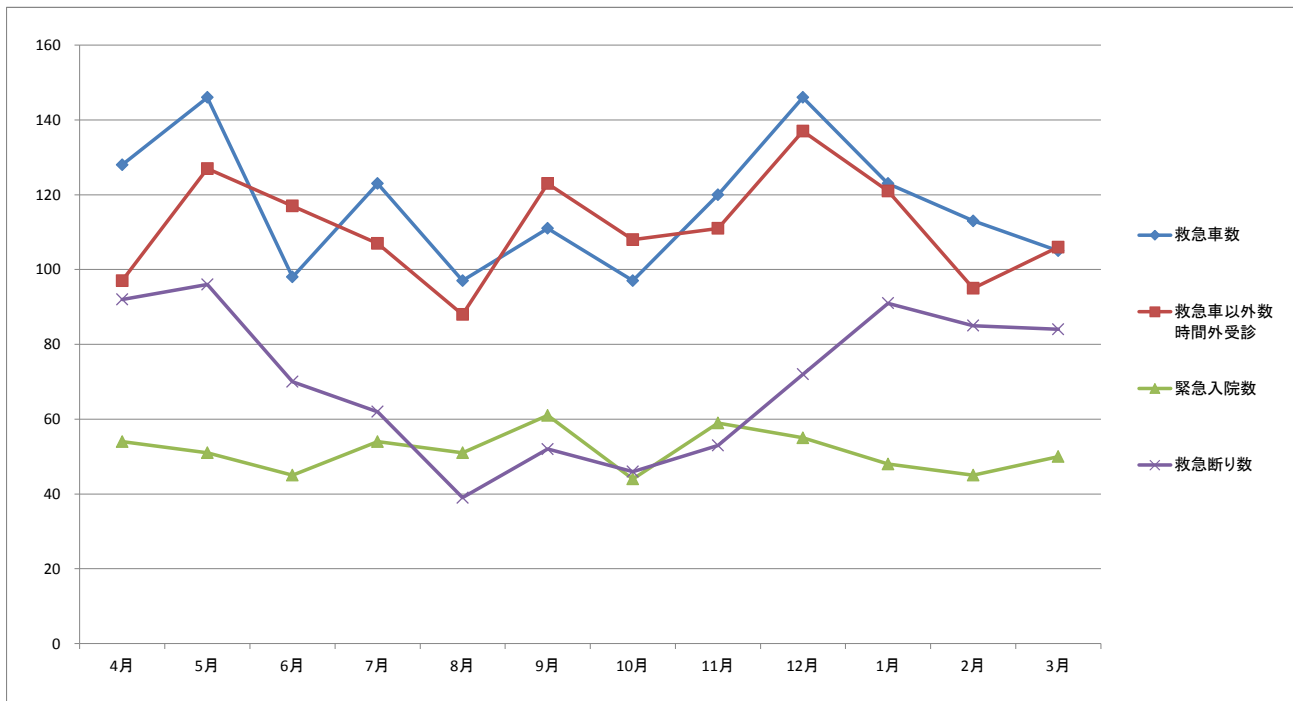


救急実績表

平成25年度

	4月	5月	6月	7月	8月	9月	10月	11月	12月	1月	2月	3月	合計
救急車数	128	146	98	123	97	111	97	120	146	123	113	105	1,407
社会医療法人認定 における救急件数	98	114	77	94	65	82	71	97	119	89	87	82	1,075
救急車以外数 時間外受診	97	127	117	107	88	123	108	111	137	121	95	106	1,337
緊急入院数	54	51	45	54	51	61	44	59	55	48	45	50	617
時間外手術数	4	3	6	7	3	5	4	5	4	6	3	4	54
緊急入院割合	42%	35%	46%	44%	28%	26%	21%	26%	19%	20%	22%	24%	44%
救急受入割合	58%	60%	58%	66%	71%	68%	68%	69%	67%	57%	57%	56%	63%
くも膜下出血	5	6	2	4	2	2	1	4	4	4	3	3	40
頭蓋内出血	9	11	7	13	10	9	16	8	21	7	10	9	130
脳梗塞	19	29	18	19	21	16	11	14	17	17	25	21	227
救急断り数	92	96	70	62	39	52	46	53	72	91	85	84	842



※専門外の救急や緊急手術・処置中である場合は、救急を断らせていただく場合があります。

※お気づきの点等ありましたらお気軽にお声かけください。

事務次長: 奥谷