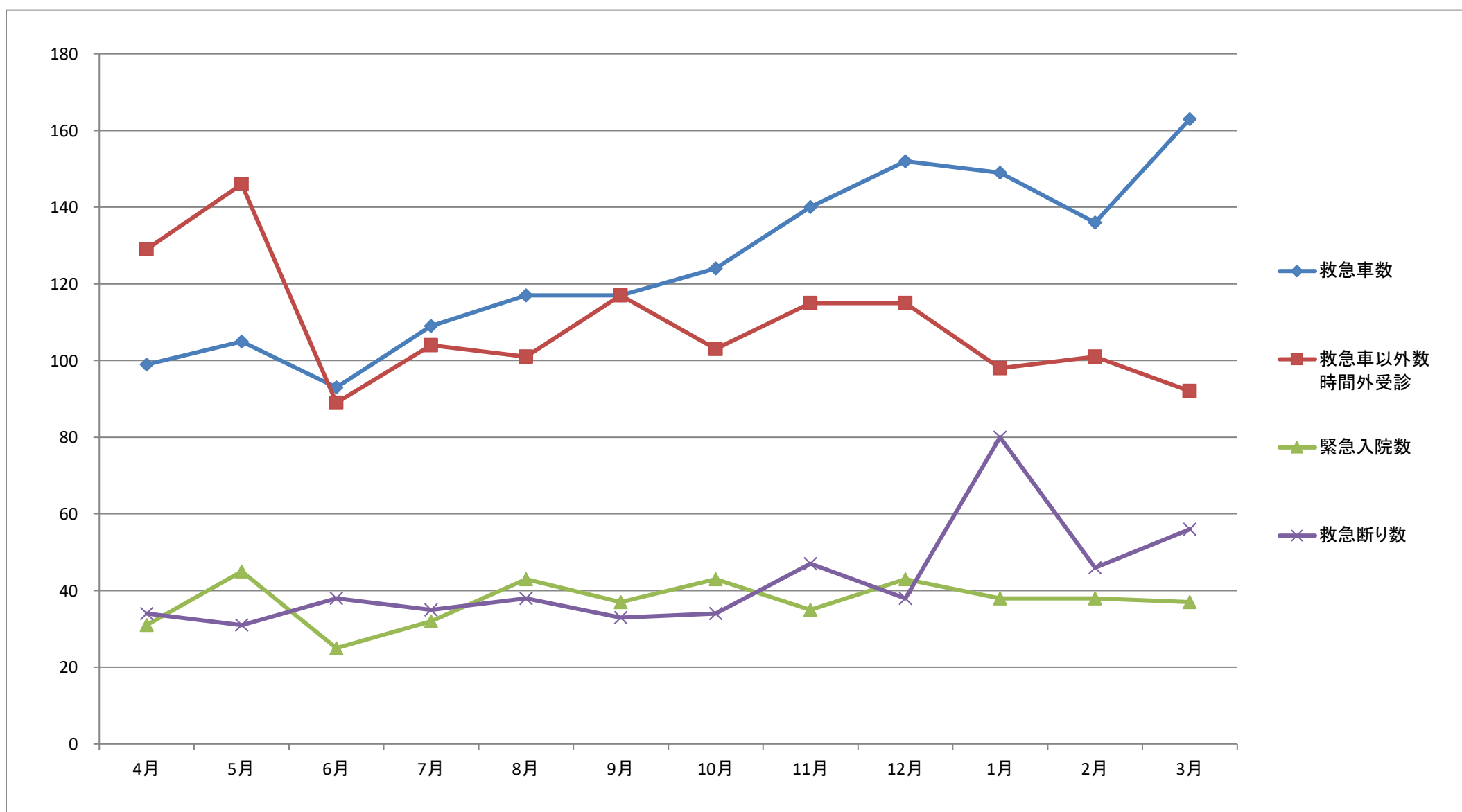


救急実績表

平成30年度

	4月	5月	6月	7月	8月	9月	10月	11月	12月	1月	2月	3月	合計
救急車数	99	105	93	109	117	117	124	140	152	149	136	163	1,504
社会医療法人認定における救急件数	70	80	63	78	90	83	84	100	109	108	100	112	1,077
救急車以外数 時間外受診	129	146	89	104	101	117	103	115	115	98	101	92	1,310
緊急入院数	31	45	25	32	43	37	43	35	43	38	38	37	447
時間外手術数	5	3	4	3	5	2	5	4	10	2	2	4	49
緊急入院割合	14%	18%	14%	15%	20%	16%	19%	14%	16%	15%	16%	15%	16%
救急受入割合	74%	77%	71%	76%	75%	78%	78%	75%	80%	65%	75%	74%	75%
くも膜下出血	2	1	3	2	4	4	2	11	4	2	1	1	37
頭蓋内出血	1	2	7	8	16	13	10	4	7	10	7	13	98
脳梗塞	34	39	28	34	38	46	21	33	33	31	22	22	381
救急断り数	34	31	38	35	38	33	34	47	38	80	46	56	510
脳卒中ホットライン	4	6	5	8	4	9	6	9	10	2	7	4	74



※専門外の救急や緊急手術・処置中である場合は、救急を断らせていただく場合があります。

※お気づきの点等ありましたらお気軽にお声かけください。

事務次長:奥谷