

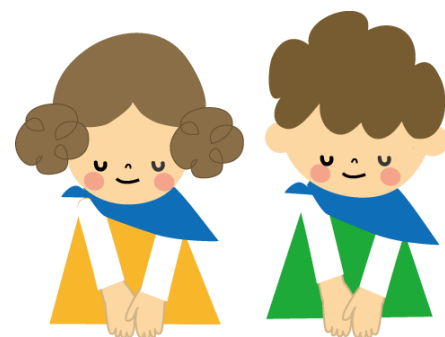
新型コロナウイルス 感染拡大防止へのお願い

- **救急で来院**された患者様には**サージカルマスクの着用**をお願いいたします。サージカルマスクを着用していない患者様には、50円で購入していただきます。
- **入院中**は患者様には**サージカルマスクの着用**をお願いいたします。
- 外来患者様・付き添いの方には**マスクの着用(布マスクも可)**をお願いいたします。

※ 上記ルールをお守りいただけない場合には、感染拡大防止の為に、**院外に退出**していただくことがあります。

※ 病状等によりマスクを着用できない場合には主治医にお申し出ください。

ご利用者様にはご不便をおかけしますが、病院内の感染拡大防止にご協力いただきますようお願いいたします。



社会医療法人ささき会

藍の都脳神経外科病院

AINOMIYAKO NEUROSURGERY HOSPITAL