



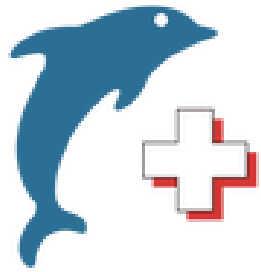
社会医療法人ささき会

藍の都しろきた病院

電話 06-6922-6721

Fax 06-6922-6724





施設基準 (医療機関番号：31-05167)

療養病棟入院基本料Ⅰ
療養病棟療養環境加算Ⅱ
入院時食事療養（Ⅰ）
運動器リハビリテーション料Ⅱ
脳血管疾患等リハビリテーション料Ⅲ
廃用症候群リハビリテーション料Ⅲ
診療録管理体制加算Ⅱ
データ提出加算Ⅰ・Ⅲ



外来のご案内

診療科目：内科・消化器内科・リハビリテーション科

		月	火	水	木	金	土
午前診 9：00～12：00	内科 リハビリテーション科	○	○	○	○	○	○
検査	エコー	—	—	—	○	—	○
午後診 13：00～15：30	内科	○	○	○	○	○	—
夜診 17：30～19：30	内科	○	—	○	—	○	—
☆休診日 土曜日午後・日曜日・祝祭日							
☆検査 隔週木曜日・第2、4土曜日							

※特別外来：ボツリヌス痙縮治療外来（毎月第3火曜日）

担当医師：佐々木 庸 社会医療法人ささき会 理事長／藍の都脳神経外科病院 院長 脳神経外科
長谷川 洋 社会医療法人ささき会 藍の都脳神経外科病院 名誉会長 脳神経外科



アクセス方法

※詳しくは、[病院周辺マップ・アクセスマップ](#)をご参照下さい。

1.お車の場合

病院より徒歩3分圏内に、無料駐車場（旭豊モータープール内）と有料のコインパーキング（Any ParkまたはTimes PARKING）がございます。

2.電車＋徒歩の場合

JR城北公園通駅東口を出られたら、左へ線路沿いにお進み頂き、城北公園通りを右へ道なりにお越し頂きますと徒歩15分程度となります。

3.電車＋バスの場合

JR城北公園通駅（おおさか東線）よりお越しの場合

- ・赤川一丁目バス停（JR城北公園駅東口から徒歩2分）より、大阪シティバス10号守口車庫行きで6分。城北公園前バス停で下車し徒歩1分。
- ・大東町バス停（JR城北公園駅西口から徒歩5分）より、大阪シティバス34号守口車庫行きで4分。城北公園前バス停で下車し徒歩1分。

地下鉄太子橋今市駅からお越しの場合

- ・地下鉄太子橋今市バス停より、大阪シティバス34号大阪駅前行き、または大阪シティバス天満橋行き10号で6分。城北公園前バス停で下車し徒歩1分。



病院周辺マップ

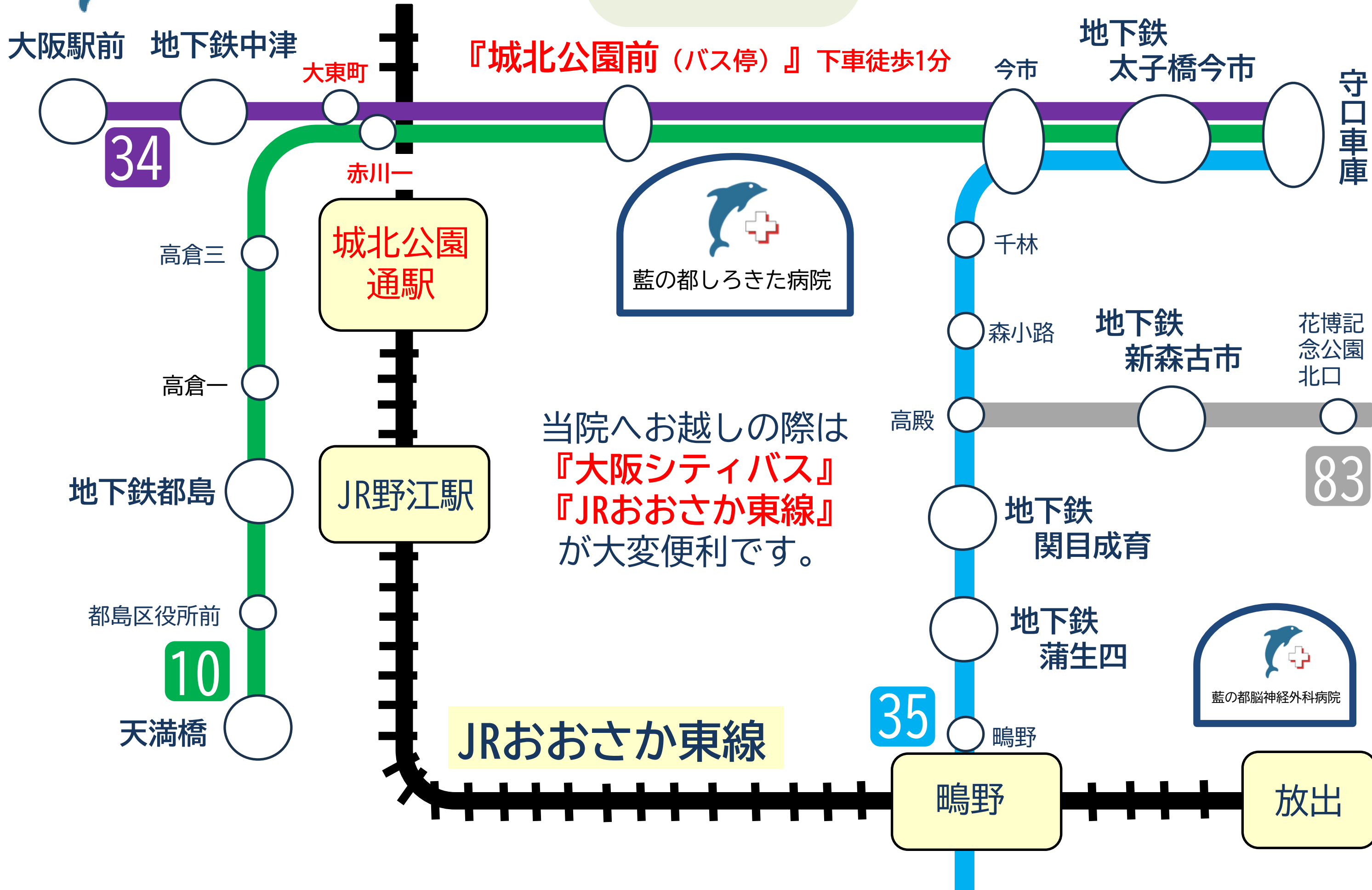
病院所在地 〒535-0004 大阪府大阪市旭区生江3-11-11





アクセスマップ

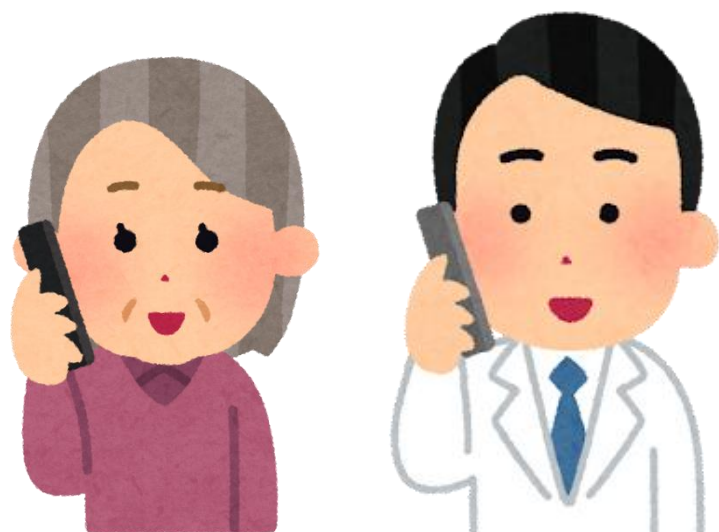
城北公園





患者様・ご家族様へ

見学・ご相談は、随時承っております。
お気軽にご連絡下さい。



相談窓口	医事課・入退院係
電話	06-6922-6721
FAX	06-6922-6724



☆医学的管理(吸引、酸素投与、経管栄養、全身状態管理など)が必要で、自宅や施設への退院が難しい方。

☆急性期・回復期病院を退院後も継続したりハビリを希望されている方。

☆嚥下障害等で食事のトレーニングの継続が必要な方。母体である藍の都脳神経外科病院と連携したトレーニングが可能です。

☆在宅療養を望むが、加齢や運動不足により筋力が低下し、在宅生活が困難になっており、入院リハビリで体力回復を目指したい方。



医療関係者の皆様へ ～当院入院までの流れ～

STEP1 入院相談

医事課・入院係までご連絡下さい。

※以下の書類をFAXして下さい。

FAX 06-6922-6724

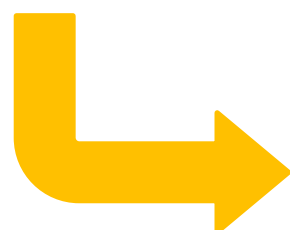
①診療情報提供書（紹介状）

②看護サマリー



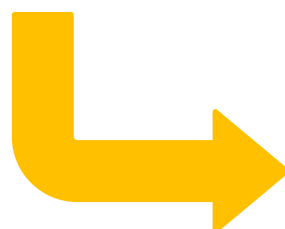
STEP2 入院調整

当院医師による病状等の確認をさせていただきます。



STEP3 入院面談

来院時には、健康保険証・介護保険証・医療証等の書類一式をお持ち下さい。



STEP4 入院（転院）

入院日（転院日）は、決定次第ご連絡させていただきます。

入院当日は、10：00～11：00頃を目安に当院へお越し下さい。

